

**КОМИТЕТ ИМУЩЕСТВЕННЫХ ОТНОШЕНИЙ
АДМИНИСТРАЦИИ ПЕРМСКОГО МУНИЦИПАЛЬНОГО ОКРУГА**

РЕШЕНИЕ

о размещении объектов № 197

Пермский край
Пермский округ

26.01.2023

Комитет имущественных отношений администрации Пермского муниципального округа разрешает Открытому акционерному обществу «Межрегиональная распределительная сетевая компания Урала» (ИНН 6671163413, ОГРН 1056604000970, почтовый адрес: 620026, г. Екатеринбург, ул. Мамина Сибиряка, д. 140)

размещение объекта: «Строительство участка ВЛ 0,4 кВ от ближайшей опоры ВЛ 0,4 кВ от ТП-4275, установка оборудования учета э/э на опоре ВЛ 0,4 кВ для электроснабжения ЛПХ по адресу: Пермский край, Пермский район, д. Загришинское (кад. номер зем. участка 59:32:3020003:3180)»

на землях государственная собственность на которые не разграничена

на срок бессрочно

Местоположение: Пермский край, Пермский муниципальный округ, д. Загришинское

Приложение: схема предполагаемых к использованию земель или земельных участков.

Особые условия использования:

1) При установке опор электросетевого хозяйства учесть параметры ширины проезда улично-дорожной сети, во избежание сужения полосы отвода дороги. Установить опоры на расстоянии не более 2 метров от границ земельного участка.

2) При условии получения разрешения на производство земляных работ.

Председатель комитета
имущественных отношений администрации
Пермского муниципального округа



(подпись, печать)

Д.В. Ракицкий

Заявитель

К.Ю. Пучнина

(по доверенности)
№ИП 65386-2023 от 09.01.2023

СХЕМА

предполагаемых к использованию земель или части земельного участка

Объект: Строительство участка ВЛ 0,4 кВ от ближайшей опоры ВЛ 0,4 кВ от ТП-4275, установка оборудования учета $\frac{1}{3}$ на опоре ВЛ 0,4 кВ для электроснабжения ЛПХ по адресу: Пермский край, Пермский район, д. Загришинское (кад. номер зем. участка 59:32:3020003:3180)

Местоположение: Российская Федерация, Пермский край, м.р-н Пермский, с.п. Хохловское, д. Загришинское

Площадь земель или части земельного участка: 468 кв.м.

Категория земель: земли населенных пунктов

Вид разрешенного использования (при наличии): -

| Обозначение характерных точек границ | Координаты, м | |
|--|---------------|------------|
| | X | Y |
| 1 | 2 | 3 |
| 1 | 542903.53 | 2235562.71 |
| 2 | 542903.37 | 2235565.92 |
| 3 | 542903.23 | 2235615.20 |
| 4 | 542933.22 | 2235613.77 |
| 5 | 542959.85 | 2235612.22 |
| 6 | 542962.78 | 2235611.99 |
| 7 | 542962.85 | 2235613.05 |
| 8 | 542963.02 | 2235616.04 |
| 9 | 542933.38 | 2235617.76 |
| 10 | 542899.23 | 2235619.40 |
| 11 | 542899.25 | 2235591.24 |
| 12 | 542899.30 | 2235566.68 |
| 13 | 542899.13 | 2235562.90 |
| 14 | 542902.13 | 2235562.77 |
| 1 | 542903.53 | 2235562.71 |

Система координат: МСК-59 (зона2)

Описание границ смежных землепользователей:

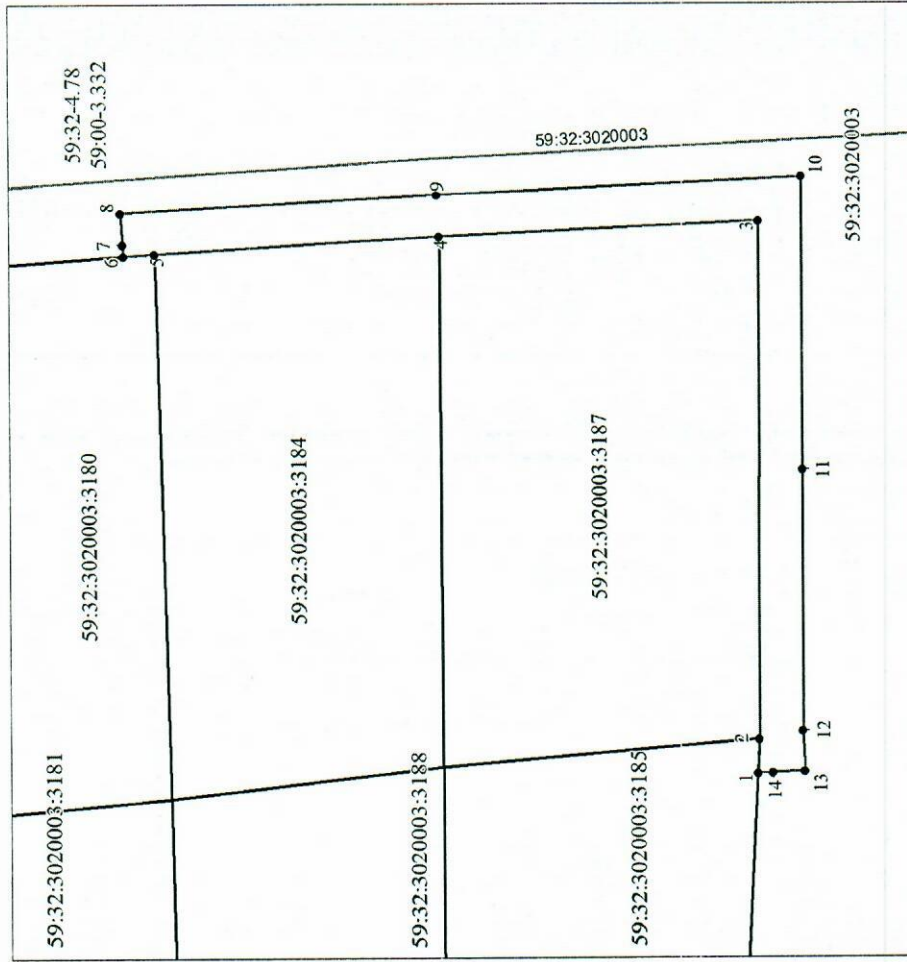
От т1 до т2 – земельный участок 59:32:3020003:3185

От т2 до т4 – земельный участок 59:32:3020003:3187

От т4 до т5 – земельный участок 59:32:3020003:3184

От т5 до т6 – земельный участок 59:32:3020003:3180

От т6 до т1 – земли, свободные от прав третьих лиц



Масштаб 1:500

| | |
|--|-----------------|
| Границы кадастрового квартала | 59:15:1030101 |
| Номер кадастрового квартала | 59:15:1030101:4 |
| Надпись кадастрового номера земельного участка | 59:15:1030101:4 |

Условные обозначения:

| |
|---|
| Граница испрашиваемого земельного участка (части земельного участка) |
| Граница существующих земельных участков, учтенных в ЕГРН |
| Граница охранный зоны |
| Границы существующих объектов капитального строительства, учтенных в ЕГРН |

Границы кадастрового квартала

Номер кадастрового квартала

Надпись кадастрового номера земельного участка

Обозначение муниципального образования, населенного пункта